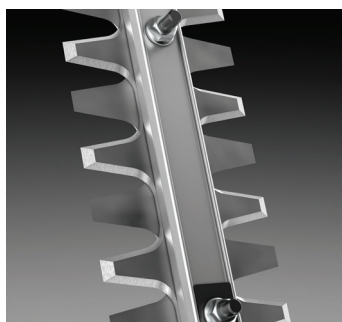




## Husqvarna 522iHD75

O Husqvarna 522iHD75 é um corta-sebes leve e equilibrado com bateria de 36 Volts para utilização profissional a tempo inteiro. Potência equivalente a um corta-sebes a gasolina. Este corta-sebes sem fio de alto desempenho é excelente para aparar mais frequentemente sebes. Possui uma engrenagem de alta velocidade e uma barra de corte dupla face de 75 cm com lâminas de corte afiadas e afiadas em três lados. Coloque a bateria no produto para maior manobrabilidade sem fio ou maximize o tempo de execução usando o acessório adaptador especial para conectar a uma bateria de mochila. Conectividade integrada para fácil conexão a serviços digitais. Bateria e carregador não incluídos.



### Lâminas Trim Cut

As lâminas de aço temperado, a geometria otimizada dos dentes e a alta velocidade da faca aumentam a produtividade durante o corte.



### 'Design' leve

O peso total mais baixo da gama de corta-sebes Husqvarna através de componentes otimizados e motor leve.

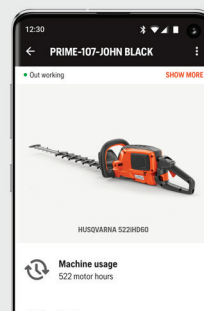
### Alto desempenho de corte

O mais alto desempenho de corte da linha de corta-sebes a bateria Husqvarna.



### Conectividade integrada

Máquinas com módulo de conectividade integrado podem ser facilmente conectadas aos Husqvarna Fleet Services™. Permitindo-lhe ver a última localização conhecida de cada máquina, as suas estatísticas de utilização e histórico de manutenção – e muito mais. Isto também facilita as atualizações do firmware da máquina, para ser sempre compatível com as funções mais recentes dos Husqvarna Fleet Services™.



## CARACTERÍSTICAS

- Corte mais em menos tempo
- Para grande produtividade
- Lâminas afiadas otimizadas para alta velocidade de corte
- Conectividade integrada para fácil conexão com os Husqvarna FleetServices™
- Sistema de bateria altamente flexível
- Uma solução intencional
- Está em conformidade com a classificação IPX4 para resistência à chuva, para que possa executar as suas tarefas em todas as condições meteorológicas.
- Baixas vibrações na pega
- Bem equilibrado para grande manobrabilidade
- Transição suave de cima para lado
- Adapte-se facilmente à sua posição de trabalho
- Rotação manual da engrenagem para economia de tempo na manutenção da lâmina
- Para trabalhar suavemente e muito tempo de atividade
- Teclado intuitivo para trabalhar facilmente
- Modo de 3 velocidades para tempo de trabalho otimizado
- Os baixos níveis de ruído permitem um trabalho agradável e horas de trabalho mais longas mesmo nos ambientes mais públicos.
- A bateria está colocada horizontalmente na máquina para reduzir o risco de entrada de sujidade e água no compartimento da bateria.
- Trabalho sem complicações com bateria externa
- Alta potência igual ao desempenho a gasolina
- Este produto não emite emissões de CO2 durante o uso.

Especificações	
<b>BATERIA</b>	
Bateria	No
Carregador de bateria	--
Tipo de bateria	Íons de Lítio
Voltagem da bateria	36 V
Número de baterias incluídas	--
<b>CAPACIDADE</b>	
Velocidade de corte	4400 corte/min
Abertura dos dentes	30 mm
<b>DIMENSÕES</b>	
peso total	5985 g
peso líquido	4405 g
Comprimento da lâmina	75 cm
Peso sem bateria	3,8 kg
<b>MOTOR</b>	
Relação de transmissão	1
Tipo de motor	BLDC (sem escovas)
<b>EQUIPAMENTO</b>	
Ângulo de engrenagem de transmissão	0 °
<b>LUBRIFICANTES</b>	
Tipo de combustível.	Bateria
<b>EMBALAGEM</b>	
Altura da embalagem	206 mm
Comprimento da embalagem	1410 mm
Largura da embalagem	304 mm
Quantidade no pacote principal	1
<b>MATERIAIS</b>	
Pacote principal: papel + papelão	0 g
Metal total	0 g
Total de papel + papelão	0 g
PE total	0 g
PET total	0 g
Plastic foil	0 g
Plastic rigid	0 g
Plastic total	0 g
PS/EPS/HIPS total	0 g
<b>SOM E RUÍDO</b>	
Nível de potência sonora garantido, LWA	95 dB(A)
Medição das emissões sonoras	93 dB(A)
Nível de pressão sonora no ouvido do operador	81 dB(A)
<b>VIBRAÇÕES</b>	
Vibração diária (Aeqv)	1,8 m/s <sup>2</sup>
Vibração diária, exposição (AB)	1,2 m/s <sup>2</sup>
Tempo de Vibração diária (Fator de tempo)	3,5 h
Nível de vibração equivalente (ahv, eq) punho esquerdo /direito	1,4 m/s <sup>2</sup>
Nível de vibração equivalente (ahv, eq) punho esquerdo /direito	1,8 m/s <sup>2</sup>