



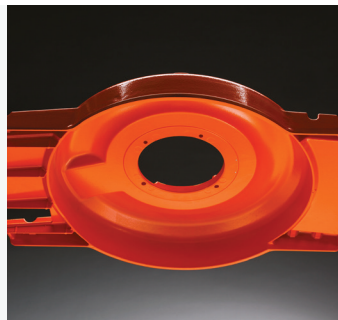
HUSQVARNA LB 553iV

O LB 553iV é um corta-relvas robusto, sem fios, alimentado a bateria, projetado para utilizadores profissionais que precisam de um cortador de relva confiável e silencioso com baixos custos de operação e manutenção fácil. A plataforma de corte de 53 cm de tamanho total é a solução perfeita para áreas de tamanho médio a maiores ou como uma ferramenta de corte complementar para tratores corta-relva ou cortadores de relva robóticos. Extremamente fácil de arrancar e operar graças ao teclado intuitivo e baixo peso. Recursos como os modos savE / PowerBoost e arrefecimento ativo tornam possível cortar relva alta e irregular. Pode trabalhar durante mais tempo por ter slots de bateria duplos integrados para baterias BLi. Com opção de bateria de mochila disponível para um tempo de trabalho ainda mais longo.



Jantes de alumínio

Jantes de 8 polegadas em alumínio fundido com duplo rolamento selado. Pneus de borracha oferecem maior profundidade do piso para melhor tracção e uma condução mais confortável.



Chassi de alumínio

Chassi resistente em alumínio fundido aumenta a força e durabilidade.

BioClip®

Método de corte BioClip®. A relva é cortada duas vezes e finalmente triturada antes de voltar ao relvado como fertilizante natural.



Slots duplos de bateria

Trabalhar com duas baterias significa tempo de trabalho mais longo e corte eficiente.



FEATURES

- BioClip®
- Chassi em alumínio fundido prolonga a vida útil da máquina
- Jantes de alumínio fundido prolongam a vida útil da máquina
- Slots duplos de bateria
- PowerBoost - potência extra quando necessária
- À prova de intempéries (IPX4) - Use em todas as condições climáticas
- Opção de mochila para maior tempo de execução
- Para um tempo de funcionamento máximo, escolha o modo savE™
- Commercial grade components
- Regulação centralizada e confortável da altura de corte
- Para-choques lateral de proteção
- Guiador facilmente ajustável
- Guiador lateral ajustável para a posição ideal do utilizador
- Com a aplicação inteligente Husqvarna Connect, tem fácil acesso a dicas, manuais e recomendações de peças de reposição. A aplicação também fornece informações adicionais, como tempo de execução e estado do carregamento, bem como necessidades de manutenção e serviço.

Technical Specifications

| BATERIA | |
|---|---|
| Capacidade da bateria | 0 Ah |
| Carregador de bateria | -- |
| Bateria | -- |
| Tipo de bateria | Iões de Lítio |
| Voltagem da bateria | 36 V |
| CAPACIDADE | |
| Potência líquida às rpm actuais, rpm Revolutions per minute | 3000 rpm |
| Potência | 1.5 kW |
| DIMENSÕES | |
| peso total | 42500 g |
| peso líquido | 38000 g |
| Largura de corte | 53 cm |
| Ajuste da altura do cabo | 2 Step |
| Peso | 38 kg |
| Tamanho da roda frontal /traseira Front | 203 mm |
| Tamanho da roda frontal /traseira Rear | 203 mm |
| Base das rodas | 59 cm |
| EQUIPAMENTO | |
| Kit BioClip® | Não está disponível como acessório (NÃO DISPONÍVEL) |
| Tampão BioClip® | N/A |
| Tipo de lâmina | Lâmina do empalhador |
| CLG Product (Calc) | Yes |
| Controlo de direção | Lever |
| Tração | Autopropulsionado, velocidade variável |
| Rodas motrizes | Frontal |
| Guiador rebatível | No |
| Tipo de guiador | Straight handle |
| Tipo de acionamento do corta-relva - genérico | Front-wheel drive |
| Guiador ajustável lateralmente | Yes |
| Pega macia | Yes |
| Rolamentos das rodas, dianteiras/traseiras | Yes/Yes |
| LUBRIFICANTES | |
| Tipo de combustível. | Battery |
| MATERIAIS | |
| Material da unidade de corte | Alumínio |
| Pacote principal: papel + papelão | 0 g |
| Metal total | 0 g |
| Total de papel + papelão | 0 g |
| PE total | 0 g |
| PET total | 0 g |
| Plastic foil | 0 g |
| Plastic rigid | 0 g |
| Plastic total | 0 g |
| PS/EPS/HIPS total | 0 g |
| Jantes, material | Alumínio |
| SOM E RUÍDO | |
| Nível de potência sonora garantido, LWA | 97.6 dB(A) |
| Medição das emissões sonoras | 96.8 dB(A) |
| Nível de pressão sonora no ouvido do operador | 83.8 dB(A) |
| VIBRAÇÕES | |
| Vibrações no guiador | 1.3 m/s ² |
| EMBALAGEM | |
| Altura da embalagem | 480 mm |
| Comprimento da embalagem | 1001 mm |
| Volume da embalagem | 297 dm ³ |
| Largura da embalagem | 615 mm |
| Quantidade no pacote principal | 1 |

